

ČESKÉ VELENICE

Obec České Velenice leží zhruba 36 km jižně od Třeboně

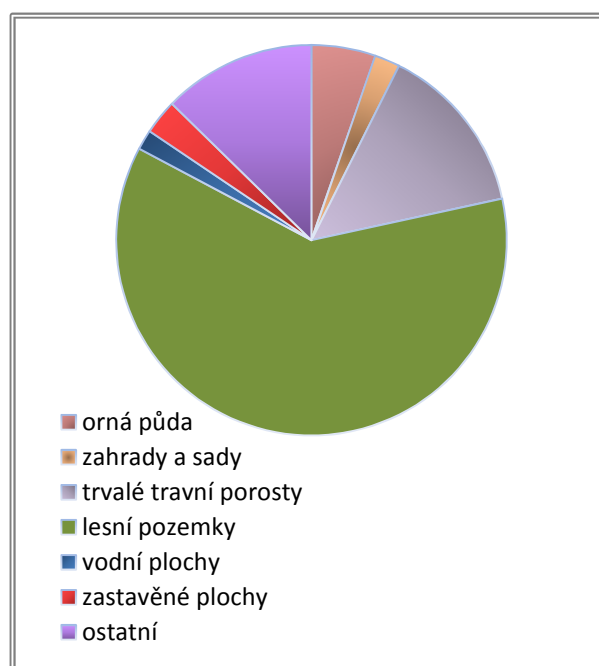
Z HISTORIE

- Do roku 1870 jen sporadické osídlení v místních částech (dnes např. Žižkovo předměstí)
- v první polovině 19. stol. bylo na území města vybudováno nádraží, které tvořilo významný železniční uzel celého Rakouska-Uherska, trať Vídeň - Plzeň a Vídeň - Praha
- byly zde vybudovány železniční dílny a opravny, které měly více než 1000 zaměstnanců, v na přelomu 19. a 20. stol. stavební expanze;
- po 1. světové válce bylo město Gmünd rozděleno a nádraží a okolí za řekou Lužnicí bylo roku 1920 přičleněno k Československu;
- za 2. světové války bylo město jakožto důležitý železniční uzel bombardováno německým letectvem;
- po válce bylo vybudováno nové město, nádraží, železniční dílny i obytné domy
- za komunismu zrušena úzkokolejka, výstavba panelových domů
- po revoluci – začátek spolupráce s Gmündem, úpadek ŽOS, odchod státní policie a pohraniční stráže, nárůst negativních sociálních jevů, výstavba česko-rakouského průmyslového parku

SOUČASNOST

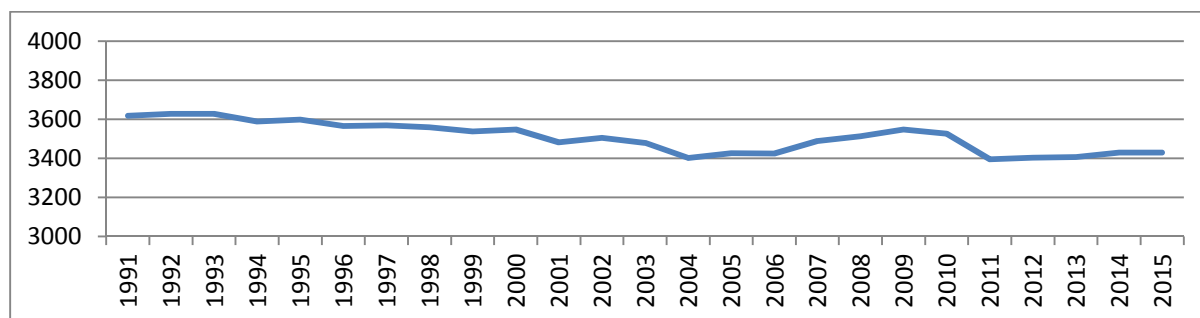
katastrální území	České Velenice
výměra [ha]	1208
počet obyvatel [k 31.12.2015]	3429
průměrný věk [k 31.12.2015]	40,5 (+0,3)
nadmořská výška [m n. m.]	489
platný územní plán [datum nabytí účinnosti]	ÚPO 08.08.2005

LAND USE



- Významný železniční uzel – modernizovaná a elektrifikovaná trať 199 (ČB – Č. Velenice), trať 226 (ČB – Veselí n. L.) – dřívější spojení Praha – Vídeň, železniční přechod do Rakouska
- Chátrající areál Železničních oprav a strojírny x funkční průmyslový park
- Město se zaměřilo na své slabé stránky a vynakládá velké finanční prostředky na jejich řešení – vytlačení prostituce z ulic, vytlačení alkoholismu z ulic, snížení kriminality, pomoc sociálně slabším skupinám...
- Velké zastoupení lesů na území obce, malé zastoupení zemědělské půdy
- Podél třídy Čsl. legií bude stavební uzávěra (účinnost od února 2017)
- Probíhají práce na změnách ÚP, projednávají se ÚS

VÝVOJ POČTU OBYVATEL OBCE



Problémy:

	ÚP	Skládka pneumatik	Nepovolená skládka pneumatik v bývalém opravárenském závodě, navrhnout přestavbu lokality v souladu s otevřenou strategií Českých Velenic – skládka zlikvidována
Pcv-1	ÚP	Chybějící RBK85 Slatina – st. Hranice vymezený v ZUR	
	Nelze řešit v ÚPD	Negativní sociální jevy	Město najímá soukromou hlídací agenturu, má sociální pracovníci, připravuje komunitní centrum, prostituce z ulic je vytlačena, alkohol na veřejnosti zakázán, kriminalita klesá
Pcv-2	Nelze řešit v ÚPD	Sociálně vyloučená lokalita	nelze účinně řešit v ÚPD
Pcv-3	Nelze řešit v ÚPD	Stará sociálně vyloučená lokalita	Poměry v lokalitě se lepší, nicméně je vhodné lokalitu sledovat
Pcv-4	Vyřešeno	Chátrající areál	Chátrající železniční depo – zpracována studie, chystá se znovuvyužití areálu, pořizuje se změna ÚP pro tuto lokalitu
	ÚP	Chátrající zemědělský areál	Areál je využíván
Pcv-5	Nelze řešit v ÚPD	Špatný stav aleje	Hodnotná jírovcová alej u nádraží je ve špatném stavu, je zpracován dendrologický posudek a navržena etapizace jednotlivých zásahů, začátek realizace v roce 2017
Pcv-6	Cyklogenerel	Cyklotrasa vede po frekventované silnici	Cyklotrasa 39 vede po třídě Čs. legií bez návaznosti na Rakouské straně - lze využít stávající cyklostezku po tělese býv. Úzkokolejky, kde vede cyklotrasa Paměť Vitorazska

	ÚP	Stánkový prodej	Stánkový prodej byl silně omezen a přesunut do zděných obchodů, v současné době jsou zpracovány územní studie pro dotčenou lokalitu a probíhá vyhlášení stavební uzávěry
Pcv-7	ÚP	Nesoulad se ZUR	Absence územní rezervy pro VTL plynovod Č. Velenice - Nové Hrady
Pcv-8	ÚP	Nesoulad se ZUR	Absence plochy pro propojení silnic B41 a I/24
Pcv-9	ZUR	RBK je na státní hranici vyústěno do obhospodařovaných polí	Cca 200 m západněji se nachází lesní komplex.
Pcv-10	ÚP	Nesoulad se ZUR	V ÚP je navržen nadregionální biokoridor v údolí Lužnice – vzhledem k tomu, že se jedná jen o krátký úsek na českém území, kde není navrženo žádné NBC (pouze LBC), tak je účelné prověřit ÚP místo ZUR

Hodnoty:

Kulturní hodnoty			
Hcv-1	architektonická	Kostel sv. Anežky České	funkcionalistický kostel z roku 1935
Hcv-2	architektonická	vodárenská věž	šestiboká vodárenská věž baťovského architektury
Hcv-3	architektonická	kaple	kaple v Josefově
Civilizační hodnoty			
Hcv-4		střední škola	dopravní střední škola s dobrou pověstí
Hcv-5		víceúčelové sportoviště	
Hcv-6		významný železniční uzel	
Přírodní hodnoty			
Hcv-7	VKP	niva Lužnice	
Hcv-8	památný strom	Velenický klen	

Záměry:

Zásady územního rozvoje			
Zcv-1	Ee4, Ee25	elektrické vedení vč. transformovny VVN 110 Suchdol n. L. - Č. Velenice	Soulad s ÚPO, probíhá stavební řízení
Zcv-2	D15	Elektrifikace železnice Č. Velenice - Veselí n. L	soulad s ÚPO, záměr není vhodné provést před posílením el. vedení do Č. Velenic, vzhledem k provozu na trati je otázka, zda je záměr vhodný
Zcv-3	Ep/J	Územní rezerva VTL plynovod	není v souladu s ÚPO

Zcv-4	KP33	Průmyslová zóna	soulad s ÚPO, průmyslová zóna je ze 3/4 zastavěna, není nutné ji dále vymezovat v ZÚR
Zcv-5	D84	Propojení silnic B41 a I/24	nesoulad s ÚPO
	RBK85	Regionální biokoridor Slatina - st. hranice	
Územně plánovací dokumentace obce			
Zcv-6		školní zařízení	
Zcv-7		Nadregionální biokoridor	Nadregionální biokoridor chybí v ZÚR a spojuje jen území Rakouska s územím Rakouska přes významný krajinný prvek- nivu Lužnice
Další záměry			
Zcv-8		úzkokolejka	Otevřená strategie Českých Velenic - obnovení úzkokolejky do Gmündu - jižní část
Zcv-9		zpřístupnění nivy Lužnice	Otevřená strategie Českých Velenic - přes pěší lávky do Gmündu otevření nivy Lužnice